

Il cammino dell'acqua

Alla scoperta dell'idrografia della Piana di Erba (CO) e visita al Museo dei Mulini

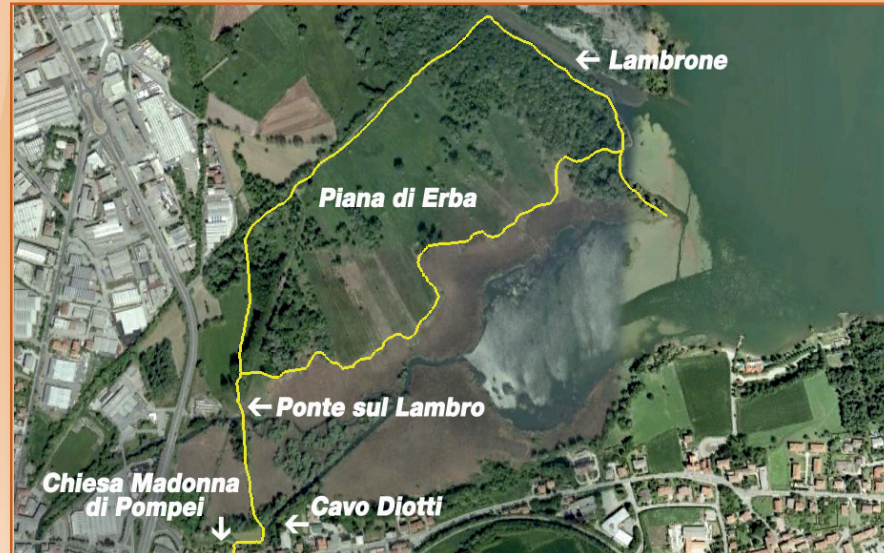


Itinerario di una giornata.

Un itinerario per conoscere il Fiume Lambro, il lago di Pusiano, la Piana di Erba, il Cavo Diotti, i mulini di Baggero, attraverso lo scorrere dell'acqua, usata come risorsa per le attività umane



ilcanneto asdc



Ritrovo-Partenza: ore 9.30 Centro Sportivo Lambrone di Erba (CO)

Lambrone - Cavo Diotti a piedi nella Piana di Erba:



Tempo di percorrenza: 1h e 30'.

Prendiamo la strada alzaia del Fiume Lambro e ci inoltriamo nella Piana. L'occasione per scoprire ciò che c'è al di là del canneto visto dal Lago, e al di là del Fiume Lambro, una distesa di verde un'oasi di fauna selvatica, una zona piena di acqua di rogge e canali, da qui è usuale osservare la poiana del lago che volteggia sopra le nostre teste; possiamo sostare alla stazione di inanellamento del Parco Valle Lambro e su prenotazione assistere ad alcune delle attività.

Visita del Cavo Diotti

Tempo di percorrenza: circa 40'.

Ci dirigiamo verso il Cavo Diotti con visita della struttura di regolazione delle acque del lago di Pusiano attiva dagli inizi dell'800. Cenni sulla idrografia della piana di Erba.

Ore 13 Pranzo al sacco: Oasi di Baggero; in alternativa ristorante Corazziere.

Ore 15 Visita ai mulini di Baggero e museo

“Qui il tempo sembra essersi fermato a quel giorno di mezzo secolo fa, all'interno del mulino, fra ripide scale di legno e il complesso sistema di ingranaggi si trovano macchinari e tutto quanto concerne il lavoro di allora.”



Ore 16 Brevi giri in canoa sul Fiume Lambro

Tempo di navigazione: 1h e 30'

Abbigliamento consigliato: scarpe comode leggermente impermeabili, zaino con tutto l'occorrente per ripararsi dal sole cappello crema solare e acqua, antizanzare.

Informazioni - Prenotazioni - Quote di partecipazione: info-point Precampel di Bosisio Parini o telefonare a Giusi 333 772 58 72 o ad Antonella 333 3785710 de "il canneto asdc" - o scrivere a Info @ilcanneto.it

Le quote comprendono visita guidata a piedi con educatore ambientale, giri in canoa, visita al museo. Non è incluso il pranzo.

Ogni itinerario sarà comunque organizzato secondo le esigenze del gruppo.

Come raggiungere il centro sportivo Lambrone di Erba

In pullman e auto: da Lecco e da Como strada statale 639 all'incrocio con incrocio con la strada statale Valassina prendere strada alzaia lungo il Lambro direzione Milano; da Milano strada statale Valassina incrocio strada statale Como-Lecco, prendere alzaia lungo il Lambro direzione Milano.



ilcanneto asdc